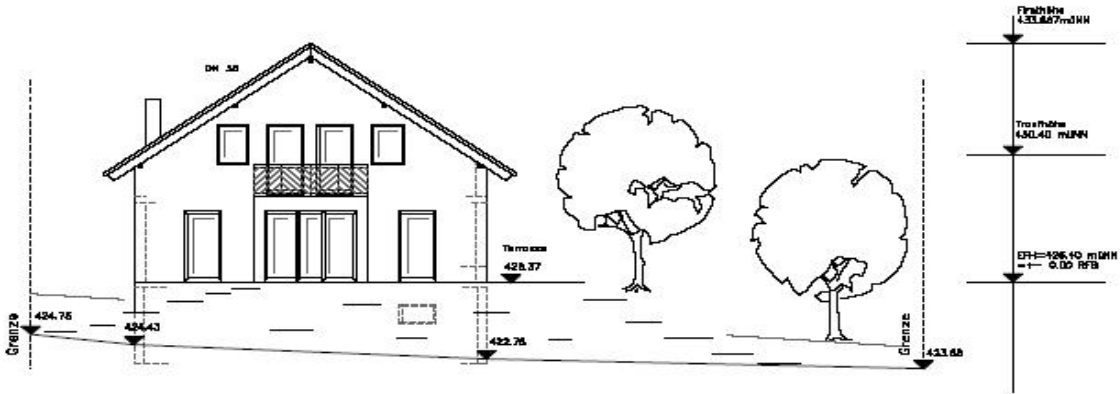


Südansicht

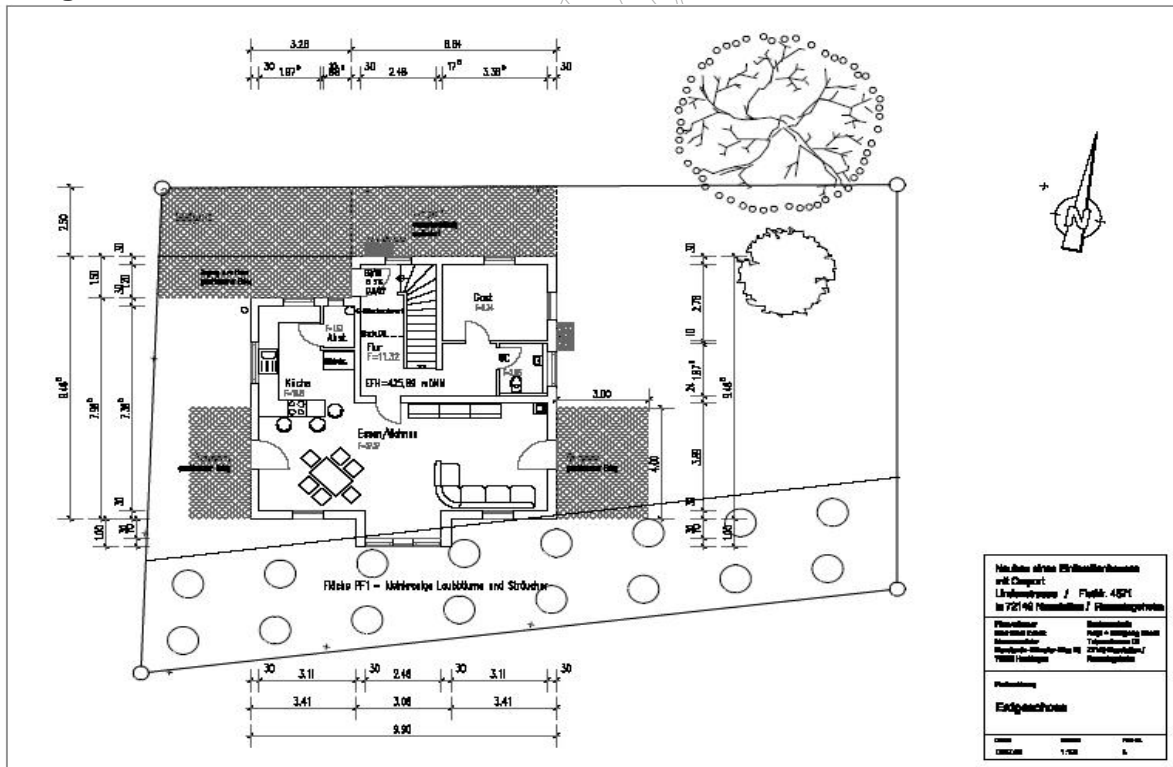


Neubau eines Einfamilienhauses mit Garage Lindestrasse / Fließ. 4521 in 72146 Nesselau / Flammgraben	
Kleintechnik Bauweise: Holz Bauelemente Bauelemente-Werkstoff TÜR- / Fensterelemente	Bauelemente Holz + Holzwerkstoffe TÜR- / Fensterelemente ZWISCHEN- / FENSTER- / FENSTER- / Fensterelemente
Projektierung Eckelt	
Datum 02.02.2016	Blatt 1 von 6
Projekt 1:100	Status S



Erdgeschoss

www.baubetreuung-eckelt.de



"... die andere Art zu bauen"

